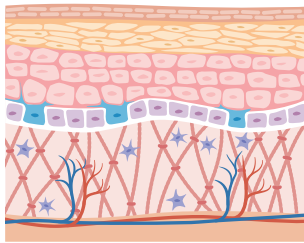


# Soluções Pró-Aging

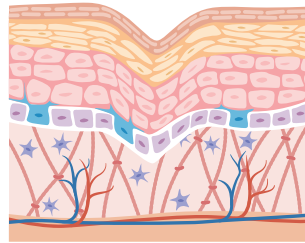
Abordagem positiva frente ao envelhecimento

## Apresentação – Processo de envelhecimento da pele

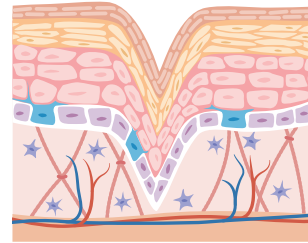
Diminuição da fixação e interação dos fibroblastos | Perda da firmeza da pele | Acentuação de rugas e vincos



35 Anos

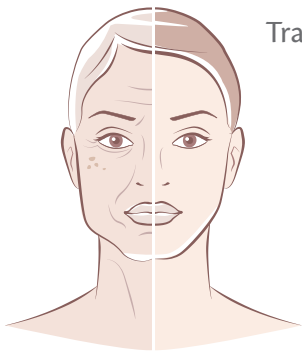


45 Anos



55 Anos

## Estratégias pró-envelhecimento da pele



Transição do anti-envelhecimento para o envelhecer bem = **movimento pró-aging**

**Gatuline® In-Tense**

+

**Revinage®**

+

**SymVital® Age Repair**

Sinergia na associação de ativos que atuam através de diferentes vias metabólicas

Sustentáveis, seguros e com eficácia clínica comprovada!

## Sugestões de Fórmulas

### Remodelador Facial

Gatuline® In-Tense	2,0%
Dragosine	0,2%
Creme Emulfeel SGP qsp	50g

Indicação: tratamento do contorno facial, firmeza, rugas e sinais de envelhecimento causados pelo sol

### Creme Reparo e Radiância

SymVital® Age Repair	0,2%
SymWhite® 377	0,5%
Frescolat X Cool	0,2%
Creme Dracorin GOC qsp	50g

Indicação: devolve radiância, textura suave e uniformidade ao tom da pele. Diminui rugas profundas e repara a pele dos danos induzidos pelo sol

### Pró-aging - Creme noturno

Revinage®	3%
SymVital® Age Repair	0,2%
Gatuline® In-Tense	2%
Creme Emulfeel SGP qsp	50g

Indicação: combate aos sinais de envelhecimento através de mecanismos de ação sinérgicos

### Pró-aging - Creme para o dia

Revinage®	2%
Gatuline® Spot-Light	0,5%
SymVital® AgeRepair	0,2%
Creme FPS 30 Emulium mellifera qsp	50g

Indicação: Recuperação da uniformidade do tom da pele, radiância e textura global

# Gatuline® In-Tense Remodelador instantâneo

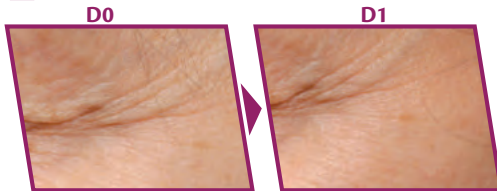
## O Produto

### ■ O que faz:

- Efeito na redução da aparência das rugas percebido desde a primeira aplicação
- Redução permanece após 28 dias de aplicação: cerca de **10%** no relevo, profundidade e volume das rugas
- **53%** dos voluntários relataram pele mais firme e 61% textura mais suave na primeira aplicação

*Estudo In vivo em 2 painéis com 28 mulheres | Ativo testado à 2% vs placebo em emulsão O/A por 28 dias  
Perfilometria à laser e auto-avaliação*

### ■ Efeito visível no D1



#### Perfilometria à laser

- Profundidade das rugas: **-20%** | Volume das rugas : **-18%**  
| Superfície de rugas **-36%\***

### ■ Nível de satisfação no D28



#### Teste de uso

- Pele mais firme para **69%** das voluntárias |  
Pele mais suave para **75%** das voluntárias

### Testes



### ■ Como faz:

- Estimula as funções biomecânicas dos fibroblastos, reorganizando a arquitetura da derme: através da sua mobilidade e propriedades contrácteis, os fibroblastos organizam esta rede de apoio, aumentando a densidade e a firmeza da pele

### ■ O que é:

- Extração de flores de *Spilanthes acmella*: exploração sustentável - preservação da biodiversidade  
Marcador específico: alquilamidas (mínimo de 0,5%)

### ■ Quanto usar:

- 2%

## INCI

- Caprylic/Capric Triglyceride (and) Spilanthes Acmella Flower Extract

### ■ Um produto com a qualidade:



**Endereço**  
Rua Borges Lagoa, 1083 - s.33  
V. Clementino - São Paulo - SP  
04038-032

**Contato**  
contato@i9magistral.com.br  
www.i9magistral.com.br

**Telefone**  
+55 11 3526-5919  
0800 038 6267



# Revinage® Pele tratada: firme, uniforme e iluminada

## O Produto

### ■ O que faz:

- Após 42 dias de tratamento reduz em:
  - 36%** a rugosidade da pele do rosto
  - 28%** as rugas profundas
  - 37%** as manchas ( VISIA )



- Efeito calmante
- Alcança as camadas mais profundas da pele em até 4 horas
- Alta estabilidade à fotodegradação e oxidação



25 mulheres 60 ±  
2anos (fototipo II e III)



Creme facial com 2% Revinage  
ou 0,3% Palmitato Retinol



2x ao dia por 56 dias na região  
periorbital (hemiface) e no antebraço

### Testes



in vitro



ex vivo

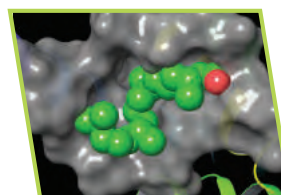


in vivo

### ■ Como faz ?

- Ação retinol-like ao se ligar ao receptor RXR e, suprimir em **20%** a expressão de RAR enquanto estimula em **119%** a expressão de RXR
- Reduz produção de alfa-MSH
- Regula a proliferação e diferenciação celular bem como estimula e protege a produção da matriz extracelular
- Regula principais mediadores inflamatórios responsáveis pelos efeitos adversos dos retinoides

### In silico



interação receptor  
RXR com ácido  
fitânico

### ■ O que é:

- Exclusivo extrato supercrítico apolar de Picão Preto (*Bidens pilosa*) padronizado em fitol.

### ■ Quanto usar:

- 1 a 3%

## INCI

- Bidens Pilosa Extract (and) Elaeis Guineensis (Palm) Oil (and) Gossypium Herbaceum (Cotton) Seed Oil

### ■ Um produto com a qualidade:



**Endereço**  
Rua Borges Lagoa, 1083 - s.33  
V. Clementino - São Paulo - SP  
04038-032

**Contato**  
contato@i9magistral.com.br  
www.i9magistral.com.br

**Telefone**  
+55 11 3526-5919  
0800 038 6267

# SymVital® AgeRepair O designer perfeito para sua pele

## O Produto

### ■ O que faz:

- Tonalidade da pele
  - Uniformidade ao tom da pele em 3 semanas
  - Repara danos induzidos pelo sol em 14 dias
  - Melhora significativa na radiância da pele
- Redução de rugas e linhas finas
  - 12%** de redução das rugas profundas em 6 semanas
  - 10%** de melhora do relevo cutâneo em 3 semanas
- Protege dos danos induzidos pela poluição do ar e ambiente
- Protege da hiperpigmentação induzida pela fração azul da luz visível

### ■ Como faz?

- Preserva as células tronco da pele e sua capacidade de reparo e regeneração dos tecidos
- Ativa as defesas naturais da própria pele contra danos do sol e da luz visível
- Reduz a expressão dos genes relacionados a formação de manchas provocados pela poluição
- Capacidade antioxidante em 3 níveis

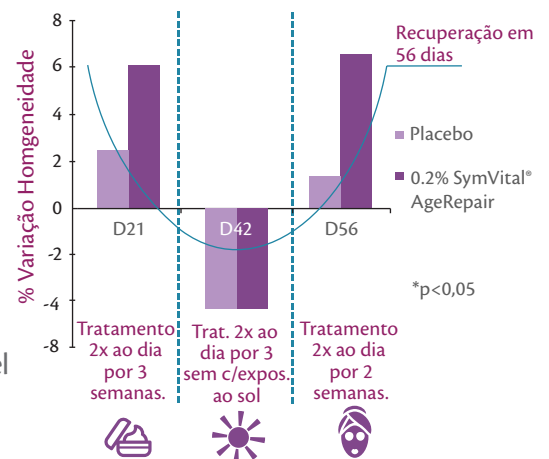
Varredor de radicais livres, cessa os danos dos radicais livres a nível celular e estimula a resposta antioxidante natural endógena

- Atividade antiinflamatória

### ■ O que é:

- Ativo 100% natural e concentrado obtido por extração supercrítica da raiz do Gengibre (*Zingiber Officinale*) de origem africana.

### Teste com 25 mulheres 60 ± 2a (fototipo II e III)



### Testes



### ■ Quanto usar:

- 0,1 a 0,2%

## INCI

- Zingiber Officinale (Ginger) Root Extract

### ■ Um produto com a qualidade:

symrise 

Approved by  
**ECOCERT**  
RAW MATERIAL  
COSMETICS



### Endereço

Rua Borges Lagoa, 1083 - s.33  
V. Clementino - São Paulo - SP  
04038-032



### Contato

contato@i9magistral.com.br  
www.i9magistral.com.br



### Telefone

+55 11 3526-5919  
0800 038 6267